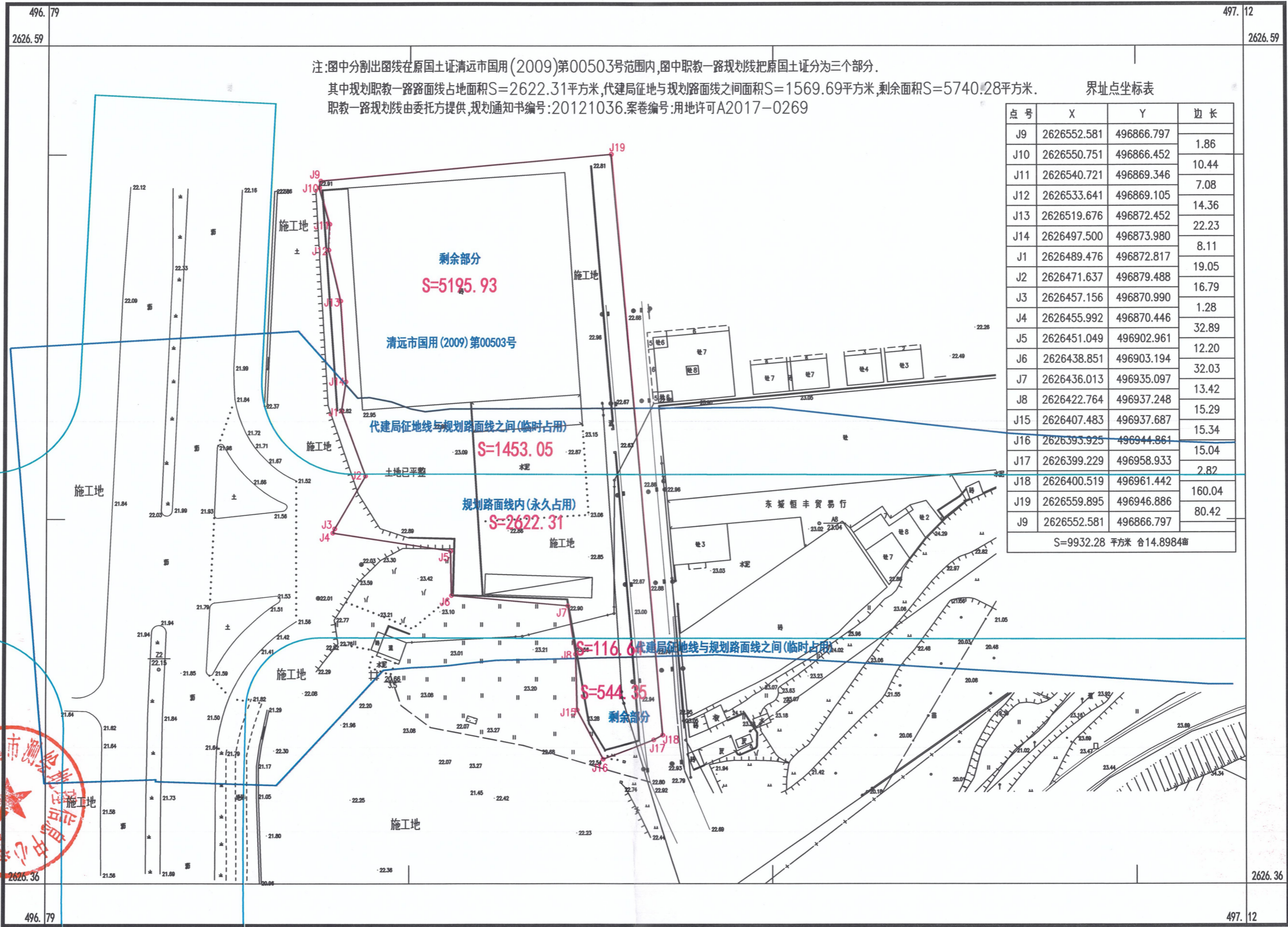


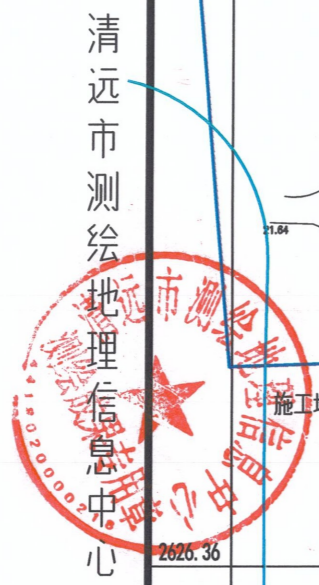
职教一路涉及收回清远市威林精密铸造有限公司地块用地平面图



注:图中分割出图线在原国土证清远市国用(2009)第00503号范围内,图中职教一路规划线把原国土证分为三个部分。
 其中规划职教一路路面线占地面积 $S=2622.31$ 平方米,代建局征地线与规划路面线之间面积 $S=1569.69$ 平方米,剩余面积 $S=5740.28$ 平方米。
 职教一路规划线由委托方提供,规划通知书编号:20121036.案卷编号:用地许可A2017-0269

界址点坐标表

点号	X	Y	边长
J9	2626552.581	496866.797	
J10	2626550.751	496866.452	1.86
J11	2626540.721	496869.346	10.44
J12	2626533.641	496869.105	7.08
J13	2626519.676	496872.452	14.36
J14	2626497.500	496873.980	22.23
J1	2626489.476	496872.817	8.11
J2	2626471.637	496879.488	19.05
J3	2626457.156	496870.990	16.79
J4	2626455.992	496870.446	1.28
J5	2626451.049	496902.961	32.89
J6	2626438.851	496903.194	12.20
J7	2626436.013	496935.097	32.03
J8	2626422.764	496937.248	13.42
J15	2626407.483	496937.687	15.29
J16	2626395.925	496944.861	15.34
J17	2626399.229	496958.933	15.04
J18	2626400.519	496961.442	2.82
J19	2626559.895	496946.886	160.04
J9	2626552.581	496866.797	80.42
S=9932.28 平方米 合14.8984亩			



2018年3月数字化图
 清远市区统一坐标系。
 2007年版图式。

1:1000

测量员:龙 聪
 绘图员:陈 波
 检查员:周永林